



Que font les jeunes

6 mois après la sortie de MFR ?

TAUX DE RÉPONSE



Enquête réalisée au 1^{er} trimestre 2018 auprès de 1 166 jeunes sortis d'une formation en MFR en juin 2017.

LES MFR, UN TREMPLIN VERS L'EMPLOI ET LES FORMATIONS SUPÉRIEURES



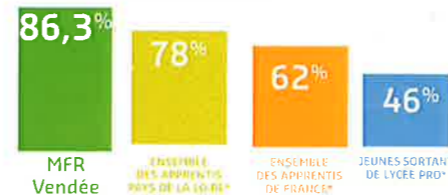
6 mois après la sortie de MFR, 92% des élèves poursuivent leur formation ou sont déjà en activités professionnelles

UN TAUX D'EMPLOI TRÈS SUPÉRIEUR À LA MOYENNE NATIONALE

Définition : Le taux d'emploi des jeunes actifs est calculé sur la somme des jeunes qui sont en emploi et de ceux qui cherchent un emploi. Ceux qui sont en formation ne sont pas comptés dans ce cas.



LES MFR, UN RÉSEAU QUI CONFIRME SA RÉUSSITE EN INSERTION PROFESSIONNELLE



*Source DEPP : Direction de l'Évaluation de la Prospective et de la Performance, note d'information N°12 - avril 2016

En France, en mars 2018, le taux d'emploi des jeunes de - 25 ans n'est que de 78,5% (Source : TasteEurope.eu)

DES EMPLOIS DE QUALITÉ



LES JEUNES SORTANT DE MFR ACCÈDENT DÈS 6 MOIS À DES POSTES CORRESPONDANT À LEUR PROJET

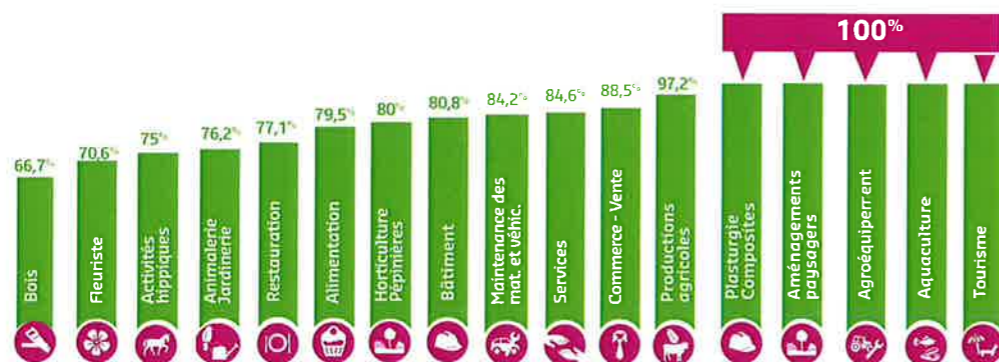
DES NIVEAUX DE FORMATION QUI FACILITENT L'INSERTION

PLUS LE NIVEAU EST ÉLEVÉ, PLUS L'INSERTION EST FACILITÉE

Le taux d'emploi varie en fonction du niveau : c'est ce que l'on appelle l'effet rempart du niveau de diplôme. Cet effet rempart existe également en MFR.



LES TAUX D'EMPLOI PAR FILIÈRE PROFESSIONNELLE



Moins de 6 mois après la sortie de formation, les jeunes de MFR occupent, en majorité, un poste stable correspondant à leur projet professionnel.



Que font les jeunes

3 ans après la sortie de MFR ?



TAUX DE RÉPONSE



Enquête réalisée au 1^{er} trimestre 2018 auprès de 1 324 jeunes sortis d'une formation en MFR en juin 2014

LES MFR, L'ASSURANCE DE RENTRER DANS LA VIE ACTIVE



LE PLEIN EMPLOI

En deçà de 6% de demandeurs d'emploi, l'OCDE considère que l'on a atteint le plein emploi*.

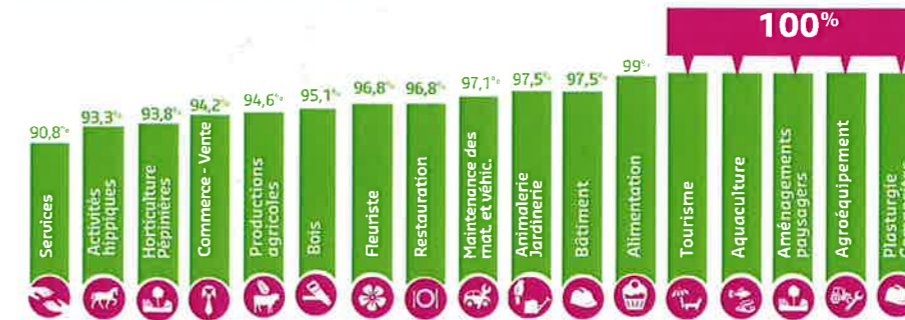
* Le dictionnaire d'Alternatives Economiques.

DES EMPLOIS DE QUALITÉ



Les jeunes sortant de MFR accèdent à des postes correspondant à leur projet

LES TAUX D'EMPLOI PAR FILIÈRE PROFESSIONNELLE DÉPASSENT LES 90 %



Efficacité des formations pour une stabilité de l'emploi

POURQUOI CETTE RÉUSSITE ?

En analysant les statistiques de l'insertion des jeunes après la Maison Familiale Rurale, et en interrogeant ces jeunes, leurs parents et leurs employeurs, on peut synthétiser leurs réponses de la manière suivante :

L'ALTERNANCE

L'alternance permet aux jeunes de connaître le monde de l'entreprise. Ils ont acquis le **savoir-faire** mais aussi le **savoir-être** tel que le goût de l'effort et du travail bien fait. Ils sont rapidement opérationnels et efficaces dans leur emploi. Par leurs nombreuses expériences de terrain durant la formation, ils se sont constitués un **réseau de professionnels**.

LA MÉTHODE PÉDAGOGIQUE

La méthode pédagogique des MFR favorise l'appel au vécu, les cas concrets et la relation avec les adultes. Elle prépare à la **responsabilité**, à l'**autonomie**, à l'**engagement** et à la **citoyenneté**. Elle donne la bonne mesure de la réalité économique, sociale et humaine du monde du travail et développe, chez les jeunes, une identité, un bon esprit d'analyse, le sens des valeurs du travail et la confiance en soi.

L'ACCOMPAGNEMENT

L'accompagnement de chaque jeune dans son **projet de vie**, par les moniteurs, les maîtres de stage/apprentissage et les familles, permet le suivi de son évolution dans un climat relationnel serein et constructif, et lui donne **confiance**.

LA VIE RÉSIDENTIELLE

La vie résidentielle en internat permet d'apprendre à **vivre ensemble**, en société, et développe, la **maturité**, le **partage**, le **sens du service**, le respect du travail d'autrui. Les activités mises en place en veillées, développent la **créativité** et la confiance en soi.

LA PASSION DU MÉTIER

Grâce aux nombreuses mises en situations réelles, les jeunes confirment efficacement leur choix d'orientation et acquièrent une **bonne connaissance du métier**, ce qui favorise leur **engagement professionnel**.

LA MOBILITÉ

La mobilité durant la formation, y compris à l'international, permet l'approche d'autres cultures, d'autres pratiques, et développe une grande **ouverture d'esprit**, le sens de la **responsabilité** et l'**autonomie**.

RÉUSSIR autrement



Le baromètre de l'insertion 2018

Situation 6 mois après la formation (jeunes sortis en juin 2017)

1 formation sur 2 préparée en MFR atteint 100% de taux d'emploi

Lieu de Formation	Diplôme préparé	REPONSES		EN FORMATION		EN EMPLOI		DEMANDEUR D'EMPLOI		TAUX D'EMPLOI des jeunes actifs(*)
		Nombre	% sur effectif	Nombre	%	Nombre	%	Nombre	%	
MFR ST MICHEL MONT MERCURE	CAP Boulanger Pâtissier	46	92%	34	74%	8	17%	4	9%	67%
MFR ST MICHEL MONT MERCURE	CAP Chocolatier Pâtissier	10	83%	5	50%	4	40%	1	10%	80%
MFR ST GILLES CROIX DE VIE	CAP Composites Plastiques Chaudronnés	7	88%	6	86%	1	14%	0	0%	100%
MFR TALMONT ST HILAIRE	CAP Constructeur Bois	9	100%	8	89%	1	11%	0	0%	100%
MFR ST MICHEL MONT MERCURE	CAP Cuisinier	43	86%	28	65%	9	21%	6	14%	60%
MFR LES HERBIERS	CAP Employé de Commerce Multispécialités	8	100%	3	38%	4	50%	1	13%	80%
MFR IFACOM LA FERRIERE	CAP Employé de Vente Spécialisé	16	100%	12	75%	2	13%	2	13%	50%
MFR LES HERBIERS	CAP Fleuriste	22	100%	17	77%	1	5%	4	18%	20%
MFR ST GILLES CROIX DE VIE	CAP Maçon	18	90%	16	89%	2	11%	0	0%	100%
MFR MOUILLERON EN PAREDS	CAP Mécanique Maint. Véhicules Particuliers	20	91%	14	70%	5	25%	1	5%	83%
MFR TALMONT ST HILAIRE	CAP Menuiserie Fabricant	9	100%	4	44%	2	22%	3	33%	40%
MFR TALMONT ST HILAIRE	CAP Menuiserie Installateur	2	100%	1	50%	0	0%	1	50%	
MFR ST MICHEL MONT MERCURE	CAP Pâtissier	59	97%	47	80%	9	15%	3	5%	75%
MFR ST GILLES CROIX DE VIE	CAP Peintre	11	92%	4	36%	4	36%	3	27%	57%
MFR ST MICHEL MONT MERCURE	CAP Restaurant	20	83%	12	60%	6	30%	1	5%	86%
MFR MAREUIL SUR LAY	CAPA Pépinière-Maraichage-Horticulture	21	88%	11	52%	8	38%	2	10%	80%
MFR L'HERBERGEMENT	CAPA Prod.Agri. Utilisation des Matériels	32	94%	30	94%	2	6%	0	0%	100%
MFR ST MARTIN DE FRAIGNEAU										
MFR ST FULGENT										
MFR ST JEAN DE MONTS	CAPA Services en Milieu Rural	56	97%	34	61%	14	25%	6	11%	70%
MFR ST MARTIN DE FRAIGNEAU										
MFR ST MICHEL EN L'HERM										
MFR MOUILLERON EN PAREDS	BAC PRO Agroéquipement	14	100%	11	79%	3	21%	0	0%	100%
MFR ST MICHEL MONT MERCURE	BAC PRO Boulanger Pâtissier	22	100%	6	27%	14	64%	1	5%	93%
MFR POUZAUGES	BAC PRO CGEA : Système à dominante élevage	31	100%	20	65%	11	35%	0	0%	100%
MFR VENANSAULT										
MFR BOURNEZEAU	BAC PRO CGEH : Elevage et valorisation du cheval	22	100%	7	32%	11	50%	4	18%	73%
MFR IFACOM LA FERRIERE	BAC PRO Commerce Vente	57	85%	17	30%	33	58%	6	11%	85%
MFR LES HERBIERS										
MFR ST MICHEL MONT MERCURE	BAC PRO Commercialisation Service en restauration	8	80%	0	0%	7	88%	1	13%	88%
MFR ST MICHEL MONT MERCURE	BAC PRO Cuisine	12	86%	7	58%	5	42%	0	0%	100%
MFR CHALLANS	BAC PRO Cultures Marines	6	100%	0	0%	6	100%	0	0%	100%
MFR MOUILLERON EN PAREDS	BAC PRO Maintenance Véhicules	19	90%	6	32%	11	58%	2	11%	85%
MFR ST GILLES CROIX DE VIE	BAC PRO Org.Réal. Gros Œuvre	6	100%	5	83%	0	0%	1	17%	
MFR CHALLANS	BAC PRO Productions Aquacoles	13	100%	7	54%	6	46%	0	0%	100%
MFR IREO ST FLORENT										
MFR IREO ST FULGENT	BAC PRO Services Aux Personnes Territoires	146	94%	53	36%	78	53%	13	9%	86%
MFR ST JEAN DE MONTS										
MFR VOUVANT										
MFR ST GILLES CROIX DE VIE	BAC PRO Techn. Bât. Etudes et Economie	3	100%	2	67%	1	33%	0	0%	100%
MFR IREO ST FLORENT	BAC PRO Techn. Conseil Vente en Animalerie	17	81%	8	47%	7	41%	2	12%	78%
MFR IREO ST FLORENT	BAC PRO Techn. Conseil Vente Produits de jardin	5	100%	1	20%	2	40%	2	40%	50%
MFR MAREUIL SUR LAY	BAC PRO Travaux Paysagers	18	100%	10	56%	8	44%	0	0%	100%
MFR OLNONES ATLANTIC	BAC PRO Vente Conseil en Alimentation	15	100%	5	33%	9	60%	1	7%	90%
MFR LES HERBIERS	BP Fleuriste	14	100%	2	14%	11	79%	1	7%	92%
MFR ST GILLES CROIX DE VIE	BP Maçon	11	92%	2	18%	8	73%	0	0%	100%
MFR TALMONT ST HILAIRE	BP Menuisier	6	100%	1	17%	5	83%	0	0%	100%
MFR ST GILLES CROIX DE VIE	BP Peintre	8	89%	4	50%	3	38%	1	13%	75%
MFR MOUILLERON EN PAREDS	CQP Technicien Expert Après-Vente Automobile	5	100%	0	0%	5	100%	0	0%	100%
MFR IREO LES HERBIERS	CS Aviculture	15	100%	0	0%	15	100%	0	0%	100%
MFR IREO LES HERBIERS	CS Caprin	9	100%	1	11%	8	89%	0	0%	100%
MFR BOURNEZEAU	CS Cavalier de jeunes chevaux	1	100%	0	0%	1	100%	0	0%	100%
MFR VENANSAULT	CS Prod. Transf. Commercialisation	6	86%	1	17%	5	83%	0	0%	100%
MFR ST MICHEL MONT MERCURE	MC Boulanger	3	100%	3	100%	0	0%	0	0%	
MFR ST MICHEL MONT MERCURE	MC Pâtissier	1	100%	1	100%	0	0%	0	0%	
MFR IFACOM LA FERRIERE	MC Vendeur Conseil Produits de l'Habitat	2	50%	1	50%	1	50%	0	0%	100%
MFR IFACOM LA FERRIERE	Négociateur d'affaires	14	100%	2	14%	12	86%	0	0%	100%
MFR CFP LA GUYONNIERE										
MFR ST MARTIN DE FRAIGNEAU	Technicien Agricole	25	86%	2	8%	19	76%	3	12%	86%
MFR MAREUIL SUR LAY	BTS Aménagements Paysagers	8	89%	1	13%	7	88%	0	0%	100%
MFR IFACOM LA FERRIERE	BTS Assistant de Gestion PME PMI	5	100%	1	20%	3	60%	1	20%	75%
MFR ST GILLES CROIX DE VIE	BTS Etudes et Economie de la Construction	3	100%	0	0%	3	100%	0	0%	100%
MFR IFACOM LA FERRIERE	BTS Management des Unités Commerciales	18	100%	6	33%	12	67%	0	0%	100%
MFR IFACOM LA FERRIERE	BTS Négociation Relation Client	17	100%	8	47%	9	53%	0	0%	100%
MFR IREO ST FULGENT	BTS Services et Prestations des Secteurs Sanitaire et Social	16	100%	4	25%	12	75%	0	0%	100%
MFR IREO ST FLORENT	BTS Techn. Co. Jardins et Vég. Orn.	10	83%	2	20%	7	70%	1	10%	88%
MFR OLNONES ATLANTIC	BTS Tourisme	9	100%	1	11%	8	89%	0	0%	100%
MFR IREO LES HERBIERS	BTSA ACSE	39	100%	8	21%	31	79%	0	0%	100%
MFR MOUILLERON EN PAREDS	BTSA Génie Équipements Agricoles	5	100%	2	40%	3	60%	0	0%	100%
MFR IREO LES HERBIERS	BTSA Productions Animales	18	100%	7	39%	11	61%	0	0%	100%
		1091	93,6%	511	46,8%	493	45,2%	78	7,1%	86,34%

(*) le taux d'emploi des actifs est calculé sur la somme des jeunes qui sont en emploi SUR le total de ceux qui sont en emploi + ceux qui cherchent un emploi. Ceux qui sont en formation ne sont pas comptés dans ce cas.



MAISONS FAMILIALES RURALES

L'excellente insertion professionnelle des jeunes sortant de MFR

Enquête réalisée au 1^{er} trimestre 2018

Des chiffres qui parlent d'eux-mêmes !

TAUX D'EMPLOI DES JEUNES ACTIFS ISSUS DE MFR DE VENDÉE

Après 6 MOIS



Enquête 2017 86,4%

Après 3 ANS



Enquête 2017 95,5%

Enquête 2016 93,5%



27 établissements de la 4^e à Bac+5

